

## Need help?

### User manual

See the user manual on the CD-ROM that is supplied with this product.

### Online

Go to [www.philips.com/dictation](http://www.philips.com/dictation)

## Benötigen Sie Hilfe?

### Benutzerhandbuch

Weitere Informationen finden Sie im Benutzerhandbuch auf der CD-ROM, die im Lieferumfang dieses Produktes enthalten ist.

### Online

Besuchen Sie [www.philips.com/dictation](http://www.philips.com/dictation)

## Besoin d'aide ?

### Manuel d'utilisation

Consultez le manuel d'utilisation figurant sur le CD-ROM fourni avec ce produit.

### En ligne

Visitez notre site [www.philips.com/dictation](http://www.philips.com/dictation)

## ¿Necesita ayuda?

### Manual del usuario

Consulte el manual del usuario en el CD-ROM que se incluye con el producto.

### En línea

Dirijase a [www.philips.com/dictation](http://www.philips.com/dictation)

## Per assistenza

### Manuale di istruzioni

Consultare il manuale di istruzioni presente sul CD-ROM fornito con questo prodotto.

### Online

Andare su [www.philips.com/dictation](http://www.philips.com/dictation)

## Hulp nodig?

### Gebruikershandleiding

Raadpleeg de gebruikershandleiding op de CD-ROM die bij het product is meegeleverd.

### Online

Ga naar [www.philips.com/dictation](http://www.philips.com/dictation)

## Behöver du hjälp?

### Användarhandbok

Se användarhandboken på CD-ROM-skivan som medföljde produkten.

### Online

Gå till [www.philips.com/dictation](http://www.philips.com/dictation)



© 2010 Royal Philips Electronics. All rights reserved.

Specifications are subject to change without notice.

Trademarks are the property of Royal Philips Electronics or their respective owners.

Document Version 3.0, 08/06/2010.

5103 109 9680.3

For product information and support, visit [www.philips.com/dictation](http://www.philips.com/dictation)

## TRANSCRIPTION SET

LFH7177

LFH7277



# PHILIPS

**EN** Quick start guide

**DE** Kurzanleitung

**FR** Guide de démarrage rapide

**ES** Guía de inicio rápido

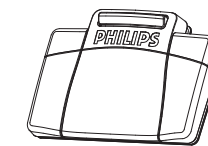
**IT** Guida rapida di introduzione

**NL** Snelle startgids

**SV** Snabbstartsguide

## What's in the box

- Verpackungsinhalt
- Contenu de l'emballage
- Contenido del embalaje
- Contenuto della confezione
- Wat is meegeleverd
- Förpackningens innehåll



- Foot control
- Fußschalter
- Pédale de commande
- Pedal de control
- Comando a pedale
- Voetpedaal
- Fotkontroll



- Headphones
- Kopfhörer
- Casque
- Auriculares
- Cuffie
- Hoofdtelefoon
- Hörhörer



- CD-ROM
- CD-ROM
- CD-ROM
- CD-ROM
- CD-ROM
- CD-ROM
- CD-ROM



- USB license key
- USB-Lizenzschlüssel
- Clé de licence USB
- Llave de licencia USB
- Chiave di licenza USB
- USB-licentiesleutel
- USB licensnyckel



- Hanging bracket
- Befestigungsclip
- Crochet
- Soporte
- Supporto
- Ophangsteuntje
- Vägghästet

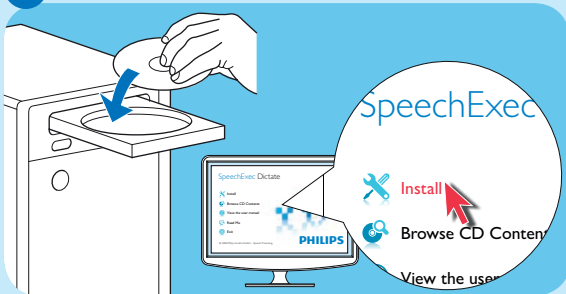


- Quick start guide
- Kurzanleitung
- Guide de démarrage rapide
- Guía de inicio rápido
- Guida rapida di introduzione
- Snelle startgids
- Snabbstartsguide

# 1 Install

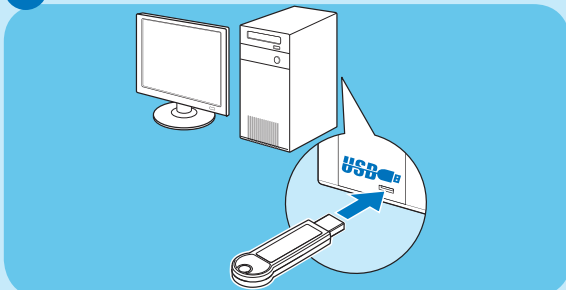
- Installation
- Installazione
- Installation
- Installatie
- Instalación
- Installation

## A Install the software



- Software installieren
- Installation du logiciel
- Instalar el programa
- Installare il software
- De software installeren
- Installera programvaran

## B Software licence

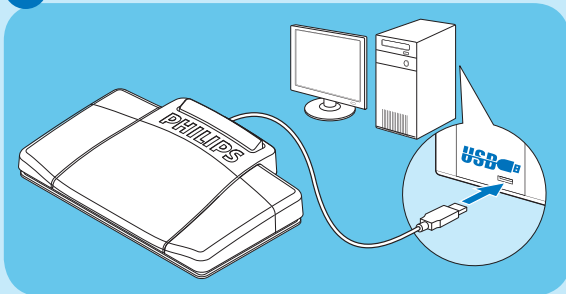


- Softwarelizenz
- Licence logiciel
- Licencia de software
- Licenza software
- Softwarelicentie
- Programvarulicens

# 2 Connect

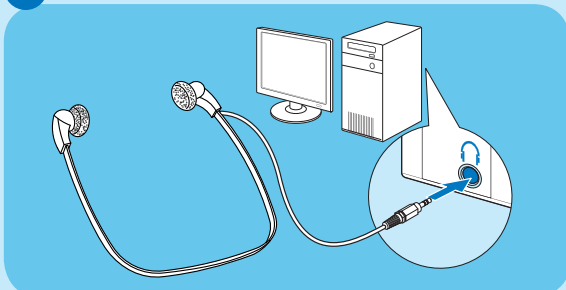
- Anschließen
- Collegamento
- Brancher
- Aansluiten
- Conexión
- Anslutning

## A Install the transcription hardware



- Installieren der Hardware für die Wiedergabe
- Installer les périphériques de transcription
- Instalar el hardware de transcripción
- Installare la chiave hardware
- De transcriptie hardware installeren
- Installera utskriftsmaskinvaran

## B Install the transcription hardware



- Installieren der Hardware für die Wiedergabe
- Installer les périphériques de transcription
- Instalar el hardware de transcripción
- Installare la chiave hardware
- De transcriptie hardware installeren
- Installera utskriftsmaskinvaran

# 3 Transcribe

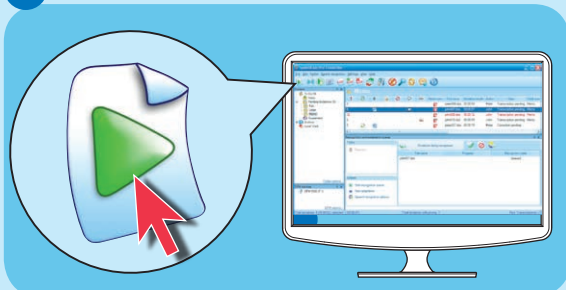
- Transkribieren
- Trascrivere
- Transcription
- Uitwerken
- Transcribir
- Skriv ut

## A Start transcription software



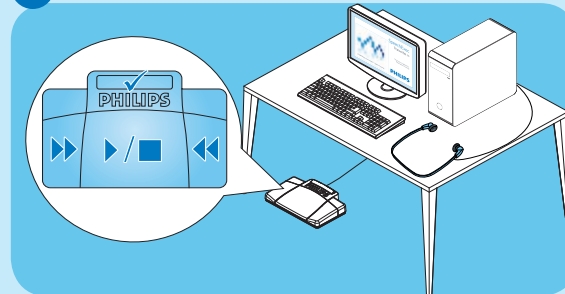
- Wiedergabesoftware starten
- Lancer le logiciel de transcription
- Iniciar el software de transcripción
- Avviare il software di trascrizione
- Start transcriptiesoftware
- Starta utskriftsprogramvaran

## B Start transcription



- Transkription starten
- Commencer la transcription
- Iniciar una transcripción
- Avvio trascrizione
- Start transcriptie
- Starta utskrift

## C Use the foot control



- Den Fußschalter verwenden
- Utilisation de la pédale de commande
- Utilización del pedal de control
- Come usare il comando a pedale
- Uw voetpedaal gebruiken
- Använda fotkontroll

- **Hearing Safety:** Listen at a moderate volume. Using headphones at a high volume can impair your hearing.
- **Gehörschutz:** Wählen Sie eine moderate Lautstärke. Das Verwenden von Kopfhörern bei zu hoher Lautstärke kann Ihrem Gehör schaden.
- **Sécurité d'écoute :** Écoutez à un volume modéré. L'utilisation des écouteurs à un volume élevé peut entraîner des pertes auditives.
- **Seguridad auditiva:** Utilice un nivel de sonido moderado. El uso de los auriculares a un nivel de sonido elevado puede dañar el oído.
- **Sicurezza per l'udito:** Ascoltare a volume moderato. L'utilizzo delle cuffie a volume elevato può danneggiare l'udito.
- **Gehoorscherming:** Zet het volume niet te hard. Als u het volume van uw hoofdtelefoon te hard zet, kan dit uw gehoor beschadigen.
- **Skydda hörseln:** Lyssna med måttlig volym. Om du använder hörlurar och lyssnar med hög volym kan din hörsel skadas.